

DATOS

- Lonxitude:** 7 km (ida e volta)
- Dificultade:** Baixa, percorrido curto e pendentes suaves.
- Época Ideal:** Todo o ano.
- Duración:** 1 Hora.
- Material.:** Bicicleta, roupa cómoda e casco.

O Castelo está situado nun mirador estratéxico, as súas reducidas dimensións amosan o seu carácter de baluarte defensivo. Foi construído por Fernán Pérez de Andrade “O Bo” sobre as terras do Mosteiro de Sobrado. Tras anos de preito a Casa de Andrade acordou pagar ó prior un arrendamento de 10.000 marevedís anuais.

A Torre da Homenaxe, a parte mellor conservada, é de planta cadrada, con vinte metros de alto e dez de ancho. O grosor dos muros é de dous metros e medio. Debeu de ter tres andares, cubertos cunha bóveda de cantería sobre a que estaba a parte almeada.

O resto do edificio adáptase á configuración do terreo e pecha un patio de armas de 140m². Na única entrada aínda se percibe, borroso, o escudo dos Andrade. Estaba franqueada por dous torreóns prismáticos. Nos dous andares desta zona encrávanse as dependencias privadas. Un pequeno foxo nos francos sur e leste remateba a obra. Conta a lenda que o castelo conecta por medio dun túnel subterráneo coa residencia dos Andrade en Pontedeume

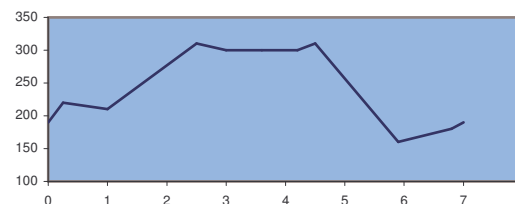
EXPLICACIÓN

Comenzamos a nosa rota en Alvarella subindo a costa ata o cruce (1). Xiramos a esquerda e seguimos durante case 1 km onde atopamos un desvío a dereita (2) que temos que tomar. Aquí comenza un longa pero suave subida de case 1.5 km, seguiremos esta estrada ata chegar o desvío a man esquerda que nos indica “Castelo de Andrade” (3). A 600 m atoparemos o castelo.

Ó regreso collemos a estrada principal xirando a dereita e a 500 m viramos á esquerda (4) onde comenza unha baixada de forte pendente. A 1 km máis ou menos atopamos de fronte unha estrada (5), e vemos un cartel que nos indica cara a igrexa de Santa María de Doroña, seguimos baixando ata atopa-la igrexa.

O noso camiño continúa xirando a dereita (6) unha vez pasada a igrexa, un pouco máis adiante atoparemos unha fonte e un lavadeiro, nos seguiremos de fronte por unha pendente. No seguinte cruce viramos a dereita (7) e un pouco máis adiante atopamos a “Fonte da Luz” recentemente restaurada. Seguindo recto, e costa arriba topámonos con Alvarella

ROTA DO CASTELO



Rota en Bicicleta Nº 1: Alvarella - Castelo de Andrade. Santa M^a de Doroña



Rota do Castelo de Andrade

