

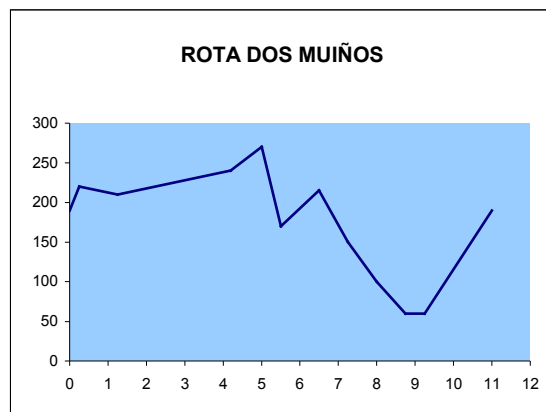
DATOS

- Lonxitude:** 11 km aprox. (ida evolta).
- Dificultade:** Media.
- Época ideal:** Todo o ano.
- Duración:** 1 hora e media.
- Material:** Bicicleta, casco e roupa comoda.
- Cartografía:** Plano 22-III.

DESCRIPCIÓN

Comenzamos a nosa rota en Alvarella cara ó cruce de Os Chaos (1), aquí viramos á dereita. Seguimos esta estrada durante 4 km ata chegar a Grandal (2), un pouco máis adiante encontramos á man dereita o desvío (3) que nos leva á aldea de Anduriña (4) (e ós muiños do mesmo nome). Dende esta aldea temos-la opción de visitar a pé os muiños do río Anduriña. A nosa rota continúa pola pequena estrada que sae pola parte baixa da aldea en dirección a O Cabezal (5). O chegar a este lugar tomaremos-lo primeiro desvío á esquerda ata chegar á Brea, seguiremos pola estrada ata toparnos de fronte con un

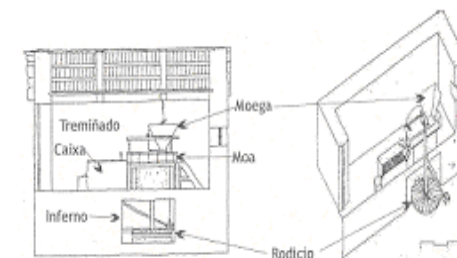
Cruce (6), unha vez aquí viraremos á esquerda e en forte descenso chegaremos a Sucamiño. Aquí colleremos o desvío a man dereita a Casanova (7), dende aquí seguimos a estrada paralela o río e despois de cruzalo chegamos a Cioi (8). Temos que coller cara a dereita e cruzar o río. Dende aquí comenza unha forte subida que sen desviarnos nos leva ata a Fonte da Luz, ali colleremos a esquerda e seguiremos subindo ata chegar a Alvarella (9).



ROTA EN BICICLETA Nº 7: OS MUIÑOS DE ANDURIÑA



Esquema dun muiño:



ROTA DOS MUIÑOS

CAMIÑO DE IDA E VOLTA
CAMIÑO A PE

1

9

2

6

5

3

4

8

7

